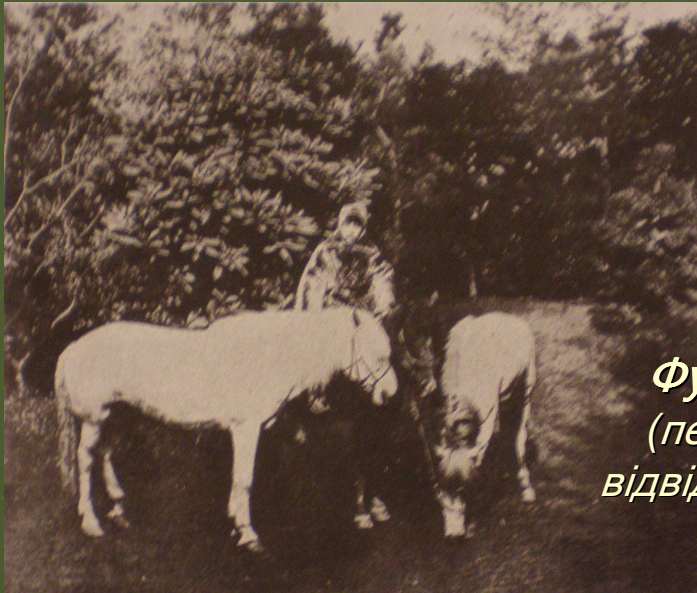


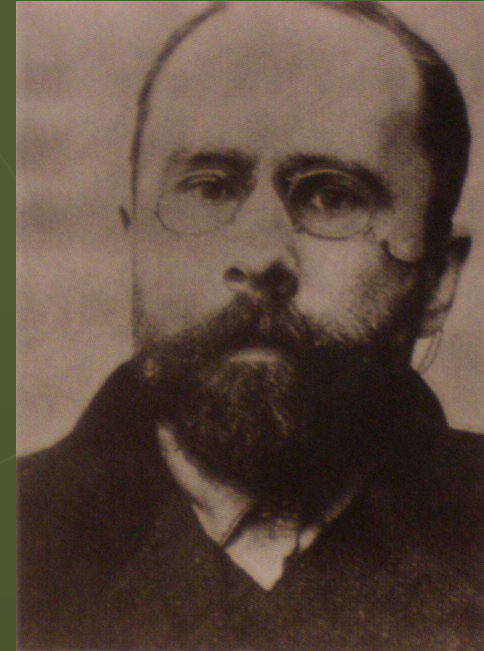
Польсько-японські відносини в новітній час

Історична довідка

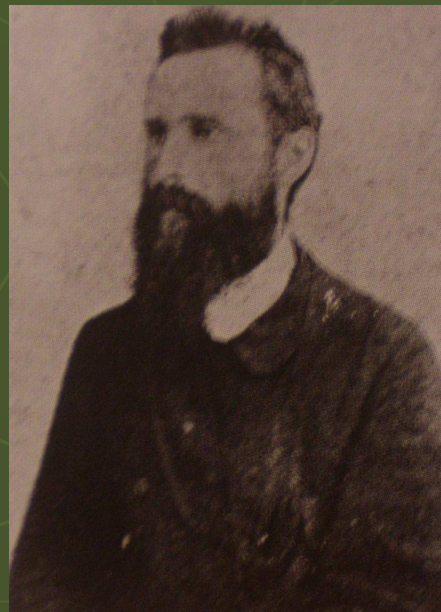
- ▶ 1892-1919 рр. – перші контакти;
- ▶ 1919-1945 рр. – налагодження офіційних стосунків;
- ▶ 1945-1999 рр. – новий етап міжнародних зносин;
- ▶ 1999-2009 рр. – стабілізація дипломатичних відносин.



*Фукушіма Ясумаса
(перший японець, що
відвідав простори Польщі)*



*Вацлав Шерошевскі
(етнолог, автор ряду
книг про Японію)*



*Бронеслав Пілсудскі
(етнолог, дослідник
культури айнів)*

Японське мистецтво в Польщі





Фелікс Яшеньські (1861 – 1929) – меценат, критик, відомий колекціонер та популяризатор японського мистецтва.



- ▶ 1901 – 1913 рр. – перші виставки орієнталістичної колекції у Варшаві, Кракові та Львові.



*Невідомий художник
“Іриси”, кін. XIX ст.*



Кітагава Утамаро
"Куртизанка",
1803-1804



Утагава Тойокуні
"Актор Сегав Рокьо в ролі жінки"

ФЕЛІКС ЯШЕНЬСЬКІ

Леон Вичулковські

Юзеф Панкевіч

Станіслав Денбіцькі

Войцех Вейс

Юзеф Мехофер

Фердинанд Рушчик

лінійність

пластичність

силуетність

декоративне трактування кольору

*активна роль порожнин,
незаповненість простору*



美
五
面
相



ERROR: ioerror
OFFENDING COMMAND: image
STACK: